

# FISH PRO™ 170

Una nueva perspectiva sobre la pesca deportiva.

## CARACTERÍSTICAS PRINCIPALES

- Detector de peces Garmin<sup>†</sup> ECHOMAP<sup>†</sup> Plus 62cv
- Hielera para pesca LinQ™ (13.5 galones de EE. UU./51 L)
- Plataforma trasera extendida con un segundo sistema de fijación LinQ™
- NUEVO sistema de bombeo inteligente y antisuciedad iDF
- Cinco portacañas de pesca
- Asiento para pesca Ergolock™
- Sistema de audio premium de BRP (opcional)

NEW White & Gulfstream Blue

iDF/iTC/iBR/ST3/CLCS/ECO



## CAPACIDAD

Capacidad para ocupantes	3 personas
Capacidad de carga	600 lb/272 kg
Capacidad de combustible	18.5 galones de EE. UU./70 L
Guantera	0.8 galones de EE. UU./2.9 L
Contenedor delantero	25.3 galones de EE. UU./96 L
Hielera para pesca LinQ™	13.5 galones de EE. UU./51 L
Capacidad total de almacenamiento	39.6 galones de EE. UU./149.9 L

## DIMENSIONES

Longitud (de un parachoques a otro)	146.8 pulgadas/373.4 cm
Anchura	49.4 pulgadas/125.5 cm
Altura	45.3 pulgadas/115.1 cm

## CASCO

Tipo	ST3 Hull™
Material	Fibra de vidrio

## OTRAS CARACTERÍSTICAS

- NUEVO portavasos
- NUEVO portacañas de pesca delantero
- Compartimiento estanco para teléfono
- iControl\*
- Correa del asiento
- Aletas compensadoras
- VTS™ (sistema de trim variable)
- Escalón de embarque
- Anillo de remolque de la moto
- Llave de radiofrecuencia con D.E.S.S.™
- Sistema de fijación LinQ™
- Espejos panorámicos
- Empuñadura con reposamanos
- Tapetes para los pies
- Dirección inclinable

## MOTOR ROTAX®

1630 ACE™ - 170

Caballos de fuerza	170 hp
Sistema de aspiración	Aspiración natural
Cilindrada	1630 cc
Refrigeración	Sistema de refrigeración de circuito cerrado (CLCS)
Sistema de reversa	iBR**electrónico
Tipo de combustible	87 octanos
Sistema de aceleración	Sistema iTC™ (control de aceleración inteligente)
Sistema de escape	Sistema D-Sea-Bel™

## INDICADOR

Tipo de indicador	Pantalla digital ancha de 7.6 pulgadas	
Funciones principales	<ul style="list-style-type: none"> <li>• Velocímetro</li> <li>• RPM</li> <li>• Reloj</li> <li>• Visualización de VTS™</li> <li>• Temperatura del agua</li> </ul>	<ul style="list-style-type: none"> <li>• Autonomía de combustible, distancia y tiempo de vaciado del depósito</li> <li>• Visualización de horas del vehículo</li> </ul>
Sistema iTC: modo	<ul style="list-style-type: none"> <li>• Modo Sport</li> <li>• Modo ECO®</li> </ul>	<ul style="list-style-type: none"> <li>• Modo de arrastre (modo lento)</li> <li>• Regulador de velocidad</li> </ul>

## PESO

Peso en seco 858 lb/389 kg

## GARANTÍA

La garantía limitada de BRP cubre la moto acuática por un año.

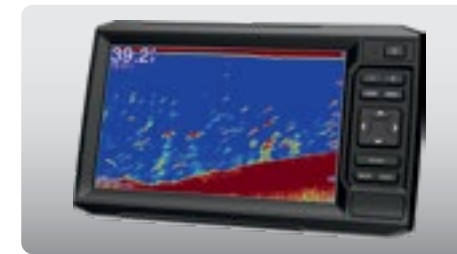
\*Freno electrónico, punto muerto y reversa

## CARACTERÍSTICAS DESTACADAS



### NUEVO sistema de bombeo inteligente y antisuciedad iDF

Un sistema innovador y pionero en la industria que permite liberar a su bomba de maleza y suciedad con controles intuitivos activados con el manubrio.



### Detector de peces GARMIN<sup>†</sup> Echomap<sup>†</sup> Plus 62CV

Un sistema de navegación, carta náutica y detección de peces de primera línea que utiliza la tecnología CHIRP para imágenes de alta definición.



### Hielera para pesca LinQ™ y cinco portacañas de pesca

Una hielera para pesca espaciosa y de instalación rápida que está diseñada para un fácil acceso y equipada con muchas funciones prácticas.



### Plataforma trasera extendida con un segundo sistema de fijación LinQ™

Agrega 11.5 pulgadas a la parte trasera de la moto acuática para aumentar la estabilidad, el espacio y la capacidad de almacenamiento.



### Reposapiés en ángulo en borda

Garantiza la ergonomía y una postura firme mientras se pesca en una posición lateral.



### Modo de arrastre

Brinda un mayor control de arrastre a bajas velocidades sin utilizar la aceleración: solo actívalo, manténgalo y ajústelo según sea necesario.

## REMOLQUE (OPCIONAL)

### MOVE II de aluminio



- Los soportes tapizados totalmente ajustables (de lado a lado/de adelante hacia atrás) le permiten cambiar sus ángulos para adaptarse a cualquier moto acuática.
- El diseño de estructura a medida requiere menos agua para cargar y descargar la moto acuática.
- Cojinetes de ruedas sellados sin necesidad de mantenimiento para mayor tranquilidad.

### MOVE I Extended 1250 de aluminio



- Todos los modelos están disponibles con una estructura galvanizada para una vida útil más prolongada en todas las condiciones climáticas o en una versión pintada de negro con o sin gato náutico.
- Move I Extended 1250 y Move II también están disponibles en una estructura de aluminio que brinda una mejor resistencia anticorrosiva para prolongar de manera considerable la vida útil del remolque.

©2020 Bombardier Recreational Products Inc., (BRP). Todos los derechos reservados. TM, ® y el logotipo de BRP son marcas registradas de Bombardier Recreational Products Inc. o sus afiliados. Los productos son distribuidos por BRP US Inc. en EE. UU. Debido a nuestro compromiso constante con la calidad de los productos y la innovación, BRP se reserva el derecho de discontinuar o modificar en cualquier momento especificaciones, precios, diseños, características, modelos o equipamiento sin que ello suponga ninguna obligación. Impreso en Canadá. †Garmin es una marca registrada de Garmin Ltd. o sus filiales.